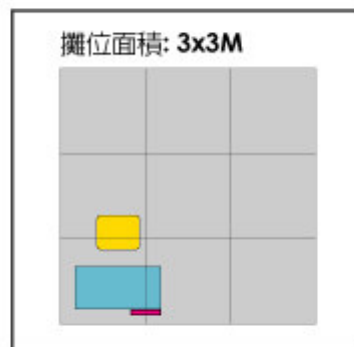


# 【綠色消費 幸福GO】參展廠商基本配備表以及配備租用表

## 一、基本配備：

- 1.凡參展廠商都配有以下項目，不可替換其他配備，並不予退費。
- 2.請提供參展廠商公司全名，以製作公司直立招牌用。公司名：
- 3.由於紙桌承重量限制，每張接待紙桌至多可承重20kg。
- 4.如有需要可於紙箱自由張貼掛設，惟注意承重量20kg之問題。

圖示	數量	項目	規格
	1	樂活接待紙桌	W100xD50xH76 cm
	1	公司名稱立牌	W35xH115 cm
	1	回收折椅	W33xD33 cm
	1	插座110V/5A	一般



請將此表格傳真至：  
 卡爾吉特國際股份有限公司  
 臺北市106敦化南路二段319號2樓  
 TEL: 02-2377-2858 #113 姜竹晏小姐  
 FAX: 02-2377-2068

## 二、配備租用表：可自由租用以下配備，於1/12簽名回傳，1/16前完成付費手續，即可生效。

圖示	項目	規格	單價	數量	合計
	樂活接待紙桌 (附紙桌板)	W100xD50xH76 cm	300		
	樂活接待紙桌 (附紙桌板)	W70xD50xH76 cm	250		
	樂活接待紙桌 (附紙桌板)	W50xD50xH76 cm	200		
	公司名稱立牌	W35xH115 cm	150		
	回收折椅	W50xD40xH45 cm	200		
	A4型錄架	<input type="checkbox"/> 橫式 <input type="checkbox"/> 立式	1,000		
	垃圾桶	W30xD30 cm	50		
	插座110V/5A	一般	300		
	插座220V/5A	一般	500		
	公司LOGO製作	W24xD24 cm (請於1/12號前提供電子ai檔)	500		

# 綠色消費 幸福 GO

## 附件二、綠色生活園遊會設備租用費用表

所有參展廠商之基本裝潢統一由大會指定裝潢商卡爾吉特國際股份有限公司負責搭建

攤位編號: \_\_\_\_\_

請將此表格傳真至

- ※ 廠商訂單於 1 月 12 日交回，1 月 12 日之後收到的訂單，必須加收 50%的作業費用。
- ※ 請完整傳回表格附件一、二，方為有效訂單。
- ※ 請以正楷填妥 貴公司資料，以便開立統一發票

卡爾吉特國際股份有限公司  
台北市 106 敦化南路二段 319 號 2 樓  
TEL: 02-2377-2858\*113 姜小姐  
02-2377-2858\*107 陳小姐  
02-2377-2858\*104 林小姐  
FAX: 02-2377-2068

發票抬頭: \_\_\_\_\_ 統一編號: \_\_\_\_\_

營利事業登記證編號: \_\_\_\_\_ 稅籍號碼: \_\_\_\_\_

發票地址: \_\_\_\_\_

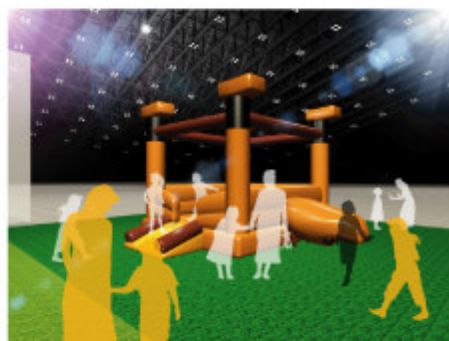
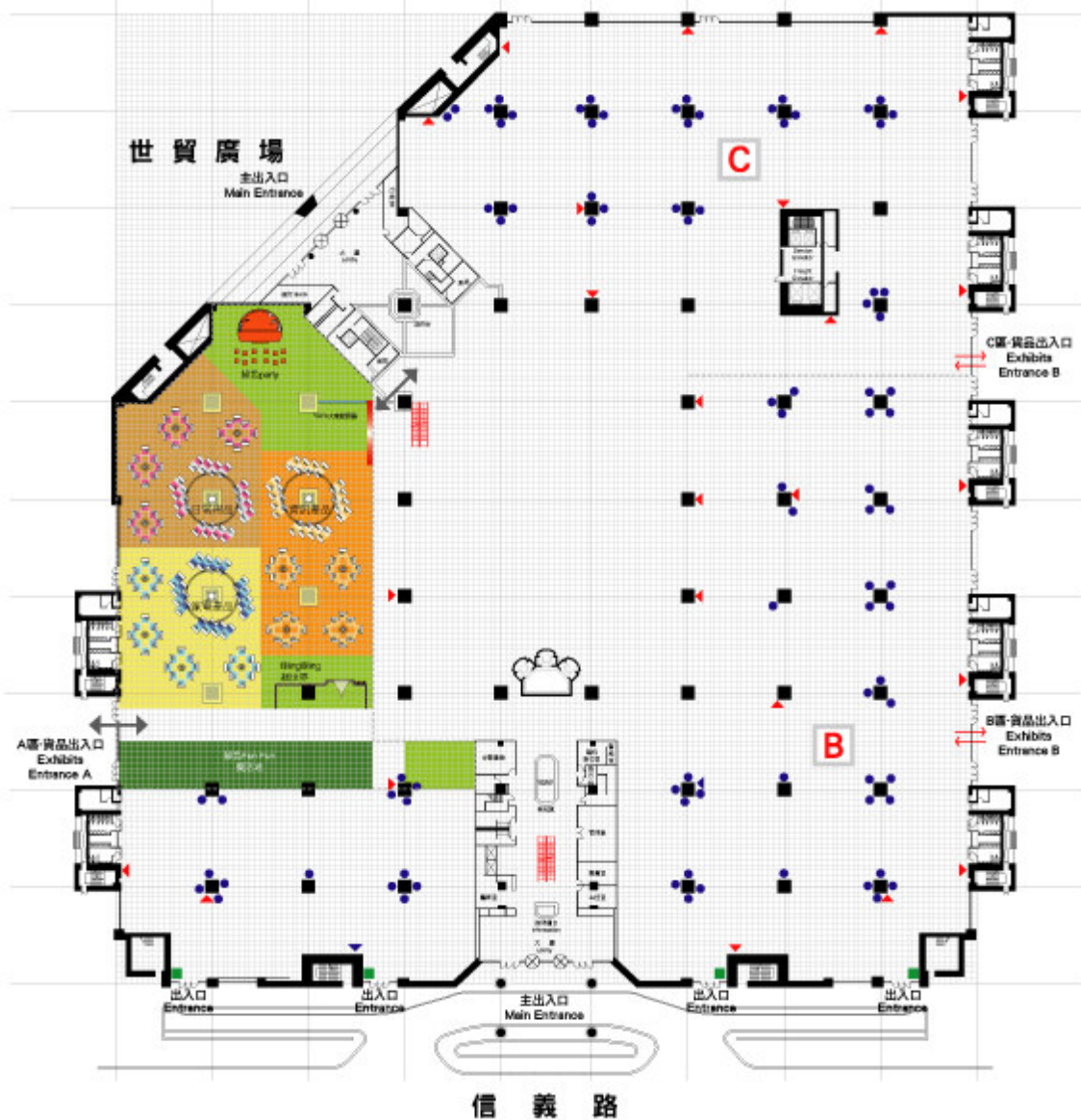
郵寄地址: \_\_\_\_\_

電話: \_\_\_\_\_ 傳真: \_\_\_\_\_ E-mail: \_\_\_\_\_

- ※ 所有訂單請附上全額款項方為有效，並於 1/16 前付款 100%追加項目方可生效，本公司將於收到款項後，即開立統一發票郵寄至貴公司。
- ※ 超過截止日 1/12 所收到的訂單，必須加收 30%的作業費用。現場訂單，加收 50%費用。若開展前取消訂單，我們將酌收 30%的手續費。若在進場期間取消訂單，將不予退費。
- ※ 租賃項目請於展後歸還，若需買斷租賃商品，則加收原價之 3 倍價錢。
- ※ 本租用表所示為代表性項目，其他設備租用、攤位內特殊設計、美工製作本公司概不負責。
- ※ 攤位平面圖:請依照 貴公司承租設備之項目示意於空格內，現場按圖施工。
- ※ 匯款帳戶：卡爾吉特國際股份有限公司  
上海商業儲蓄銀行 民生分行  
行號：0110196  
戶號：19102-00002-4882

1m				

# 設計圖介紹



## C. 平面規劃



### 1.YAYA大會服務區：

包含商品服務、電腦查詢、醫療站、媒體接待、貴賓休息等功能，位於主要入口處，便於掌握全場動線。

### 2.Bling Bling 綠世界：

緊鄰動線入口，讓來賓一入會場即可觀賞各項環保政策，充分展現寓教於樂之功能。

### 3.綠色Fun Fun 樂活地：

兒童遊戲區，特安排接近大會服務處及醫療站等功能區，方便就近看顧及管控安全。

### 4.綠色Party：

為於全館中心位置，易於吸納參觀來賓，達到聚眾效果，炒熱全場氣氛。

### 5.綠色產品Go購Go：

開放式的無壓空間，中心設有大型精神堡壘，令各區產品更加醒目聚焦。

## F. 參展注意事項

1. 進出廠時間參展廠商須自行派員照料展品，若有遺失，恕不負責。
2. 參展廠商在展覽期間不得使用麥克風叫賣，因現場操作發出噪音(超過85分貝)、灰塵、惡臭或導致走道壅塞，影響其他參展廠商之展示時，大會得隨時中止其展出權利。
3. 因展覽大樓地下停車場車位有限，非國定假日，恕不對外開放，敬請諒察。
4. 凡易爆，易燃及其他危險物品，違禁品禁止吸入展場，如經發現，主辦單位得強制與以搬離現場，由參展廠商負擔一切費用及責任。
5. 因使用紙箱當桌子使用，所以承重量限制為15-20kg, 若因超重而導致展品損壞/毀，恕不負責。
6. 非屬本展規定展出項目，請勿在攤位內陳列，如有違反，將勒令立即停止展覽。
7. 展出期間展品零售廠商請務必開立統一發票或依相關稅法交稅款，並須保證販售商品之品質與安全。
8. 任何人不得於公共區域散發傳單，從事推廣活動或置放任何物品。
9. 01/18開展前會有清場動作，請於10am把要清除的垃圾整理，清潔公司11am來收。
10. 館內一律禁止吸煙或點燃任何易燃物品，如經勸阻無效，可強制離開現場。
11. 車輛管制:
  - (a) 貨車進入展場停留時現為1小時，逾時出場者，每小時以新台幣200元計收。
  - (b) 車輛於進場卸貨時務必將引擎熄火(小客車禁止進場)。
12. 展品及公共安全管理:
  - (a) 貴重物品: 參展廠商如展出貴重物品，請自行保險，並請於每日展畢後將展品加以覆蓋，並於展覽期間對展品加以完善保護，以免展品因沾染塵埃或其他污漬兒損壞。
  - (b) 不得將展品或雜物等堆放於公共通道上，如有違規者，除主辦單位將依相關罰則處理外，並須自行承擔相關安全責任。
13. 交通管制: 若有裝載展品6.5噸以上之大貨車、貨櫃車或聯結車之通行證，請申辦通行證以利展覽順利進行。申辦通行證申請表格及規定請至  
<http://www.tpd.gov.tw/menu/index.htm>網址下載，或洽詢電話: 2321-4666
14. 如各參展廠商有使用電話或網路之需求，需自行向中華電信申請，並將申請事項回覆於  
公司: 卡爾吉特國際股份有限公司  
聯絡人: 姜竹晏小姐  
電話: (02)2377-2858\*113  
傳真: (02)2377-2068  
Email: kira\_chiang@cogito.com.tw
15. 參展廠商如違反規定而經勸阻無效，主辦單位有權終止水電供應及採停止之措施。
16. 本規定如有未盡之事宜，主辦單位得隨時修性之。

## E. 展前文件Deadline/展覽進出場流程表

日期	時間	性質	備註
1月12日	下午5點以前	繳交產品租用費用表	請準時交付以避免， 延遲費用與作業時間。
1月18日	早上8點到中午12點	參展廠商進場時間	敬請準時進場， 以避免展品遺失， 不開放小客車進場。
	早上8點到10點	貨車進場時間	貨車停留時間為1小時 使用出入口: A捲門
	早上10點到11點	展前清潔時間	請統一整理一個垃圾袋
	中午12點到下午5點	展覽(開放一般民衆進場參觀)	免費參觀
1月19日	早上9點到10點	參展廠商進場時間	敬請準時進場， 以避免展品遺失， 不開放任何車輛進場。
	早上10點到下午5點	展覽(開放一般民衆進場參觀)	免費參觀
	下午5點到6點	撤場(撤除廠商物品)	請撤除攜帶物品
		貨車入場時間	貨車停留時間為1小時 使用出入口: A捲門

## G. 聯絡方式

執行單位	聯絡人	聯絡方式	負責項目
如是方知公關 顧問有限公司	王蓓蓓	2653-2286*18 peiwang@seed.net.tw	活動、媒體、平面製作物等。
卡爾吉特國際 股份有限公司	姜竹晏	2377-2858*113 Kira_chiang@cogito.com.tw	硬體部分、家具、公司立牌、 接待紙桌、電力插座、 清潔撤場等。
	陳建文	2377-2858*107 phoebe_chen@cogito.com.tw	
	林慧貞	2377-2858*104 allyson_lin@cogito.com.tw	